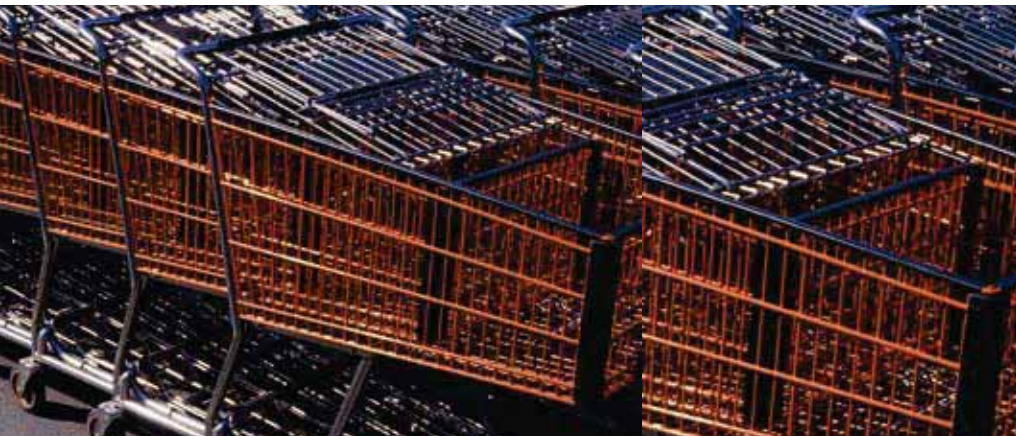


MX8

LXE | WORX | Mobile computers



MX8 è estremamente versatile, robusto per il magazzino, leggero per i punti vendita e garantisce lunghe attività di scansione intensiva con la minima fatica dell'operatore. MX8 è dotato di ToughTalk™ Technology, una speciale combinazione tra la progettazione dei computer wireless industriali LXE, i sofisticati componenti audio e le speciali tecniche per l'attenuazione del rumore, un dispositivo già pronto per supportare le più moderne tecnologie per il riconoscimento vocale.

MX8 oltre al suo design attraente è potenziato con sistema operativo Windows® CE 5.0 o Windows® Mobile 6.1, microprocessore a 520 MHz, tecnologia radio 802.11a/b/g e Bluetooth. Il terminale MX8 permette di migliorare la velocità, la qualità e la precisione nella gestione dati dei processi logistici. Proprio come tutti gli altri prodotti della gamma LXE, anche MX8 viene costruito seguendo la filosofia "robusti si nasce, non si diventa".



COMPATTO

Grado di protezione IP 54, 1,2m di caduta sul cemento, 500 cadute ripetute da 0.5 metri.

ERGONOMICO

Disponibile con manico e grilletto e funzione di vibrazione per le scansioni andate a buon fine e non.

ADATTO ALLE VOSTRE ESIGENZE

Scegli Windows® CE 5.0 o Windows® Mobile 6.1.



IP 54



1.2 m



VOICE READY

LXE

LEXTER

MX8

SPECIFICHE TECNICHE



SPECIFICHE

Processore e Memoria

- PXA270 520MHz
- 1GB mini-SD Flash

Sistema Operativo

- Windows® Mobile 6.1
- Windows® CE 5.0
- Memoria persistente per la gestione della configurazione e delle applicazioni

Scheda Grafica

- Intel® Extreme Graphics 2, 32 MB RAM

Display

- 2.8" 240x320 QVGA TFT color LCD
- Luminosità: 300 NIT
- Touch screen Resistivo con stilo

Tastiera

- 32 tasti alfanumerica e alfabetica
- Tasti retroilluminati
- 5 tasti funzione per l'accesso diretto alle applicazioni specifiche
- Tastiera interamente riconfigurabile
- Tasti ricoperti resistenti all'abrasione e all'aggressione chimica

Alimentazione

- Batteria 3000mAh 3.7V Li-Ion
- 8 Ore di utilizzo intensivo
- Batteria di backup a carica automatica che permette la sostituzione della batteria a caldo
- Indicatore di batteria scarica
- Risparmio energetico configurabile

Telaio

- Dimensioni: 193mm x 71mm x 46mm
- Peso: 377g, compresa radio, batteria e lettore di codici a barre

CONNETTIVITA'

Software opzionale

- RFTerm® (TN5250, TN3270, VT220)
- Wavelink TE & Industrial Browser
- CE Term Browser per WebSap Console
- Wavelink Avalanche & LXE eXpress Config
- Supporto multi-lingue

Software di sistema

- APPLOCK Utility per la gestione delle applicazioni e protezione delle configurazioni
- Wavelink Avalanche Enabler

Radio Supportate

- 802.11b/g
- 802.11a/b/g
- Bluetooth 2.0 + EDR
- Antenna diversity interna
- Protocollo di sicurezza WPA o WPA2
- Certificazione Cisco® CCXv4

Interfacce

- 1 connessione USB Client
- 1 connessione seriale RS-232
- Cavo per la carica diretta della batteria sul terminale
- Cuffie e microfono certificate per applicazione di riconoscimento vocale
- Volume dell'altoparlante regolabile
- Indicatore LED dell'avvenuta scansione
- Indicatore di carica tramite LED

ROBUSTEZZA

Condizioni operative

- Temperatura:
Operativa: da -10°C a 50°C
Stivaggio: da -20°C a 70°C
- Umidità:
Operativa: da 5% a 95% non condensante a 40°C
- Specifiche a caduta su cemento: 120cm con impugnatura
- Specifiche a caduta multipla: 500 cicli da 0,5m
- Protezione all'intrusione di acqua e polvere: IP54 (IEC 60529)
- Collaudo alle vibrazioni : secondo lo standard MIL STD 810F

Approvazioni

- Emissioni (EMI)
FCC Parte 15 Sottoparte B, Classe A; EN 55022, Classe A (CISPR 22)
- Emissioni elettromagnetiche (EMC) EN 55024:1998
- Sicurezza UL 60950, CSA C22.2 No. 60950, EN 60950, IEC 60950
- Sicurezza laser
CDRH:21 CFR 1040.10, EN 60825-1 and IEC 60825-1
- Radiofrequenza
FCC Part 15 Industry Canada RSS 210, 102EN 300 328
- Certificazione RoHS

OTTICHE DI LETTURA

Lettori di Codici a Barre

- Base and standard Range Laser
- 1D and 2D Imagers
- Indicatore di avvenuta scansione tramite LED e vibrazione

ACCESSORI

- Manico con Impugnatura ergonomica e grilletto
- Cavi di comunicazione USB e RS-232
- Guscio protettivo in gomma
- Rastrelliera da tavolo con alloggiamento per la carica di una batteria supplementare
- Rastrelliera veicolare passiva
- Carica batteria con 4 alloggiamenti
- Custodie e fondine per MX8

Scarica il catalogo degli accessori dal sito:
www.lxe.com



LEXTER

LEXTER ITALIA Srl

Via Nervesa, 2
20139 Milano
Tel. +39.0255230846
www.lexter.com
info@lexter.com